

2.1.12 Enviro-Phasen

2.1 HPLC-Fertigsäulen und Bulk Material

ProntoSIL Enviro-PTL

Die Enviro-PTL-Phase ist eine spezielle stationäre Phase für die Gruppenbestimmung von nichtaromatischen, monoaromatischen, diaromatischen und polyaromatischen Kohlenwasserstoffen in der Mineralölindustrie. Diese stationäre Phase wurde exakt auf die Anforderungen der europäischen Norm prEN 12916 (Juni 1997) zugeschnitten. In dieser Methode wird eine minimale Auflösung zwischen Cyclohexan (nichtaromatischer Kohlenwasserstoff) und o-Xylen (monoaromatischer Kohlenwasserstoff) von 7 gefordert. Daher wird diese Phase auch nur in einer Säulenlänge von 250 mm angeboten. Vor der Auslieferung werden die Säulen mit dem Standard der europäischen Norm getestet und dieses Testzertifikat den Säulen beigelegt.



2.1.12 Enviro Phases

2.1 Packed HPLC Columns and Bulk Material

ProntoSIL Enviro-PTL

ProntoSIL Enviro-PTL is a special stationary phase for the group determination of non aromatic, monoaromatic, diaromatic and polyaromatic hydrocarbons in petroleum products. This stationary phase was designed to meet the requirements of European Norm prEN 12916 (June 1997). In this procedure a resolution between Cyclohexane (non aromatic) and o-Xylene (mono aromatic) of minimum 7 is required. Therefore the columns packed with this stationary phases are only offered in the length of 250 mm. The columns are pretested with the standard of the application.

Packing Code	Packing	Particle Size	Form	Pore Size	Surface Area	%C	Endcapping	Manufacturer
.... C450PS050	ProntoSIL Enviro-PTL	5 µm	spherical	60 Å	250 m ² /g	-	-	BISCHOFF

· Bulk Material nicht erhältlich.

· Bulk material not available.

Nur in diesen Dimensionen verfügbar.

Analytical Column Hardware

Column Dimensions

Columns

250 x 4.6

Guard Cartridges (Cartridges Holder required) - Pack (5 each)

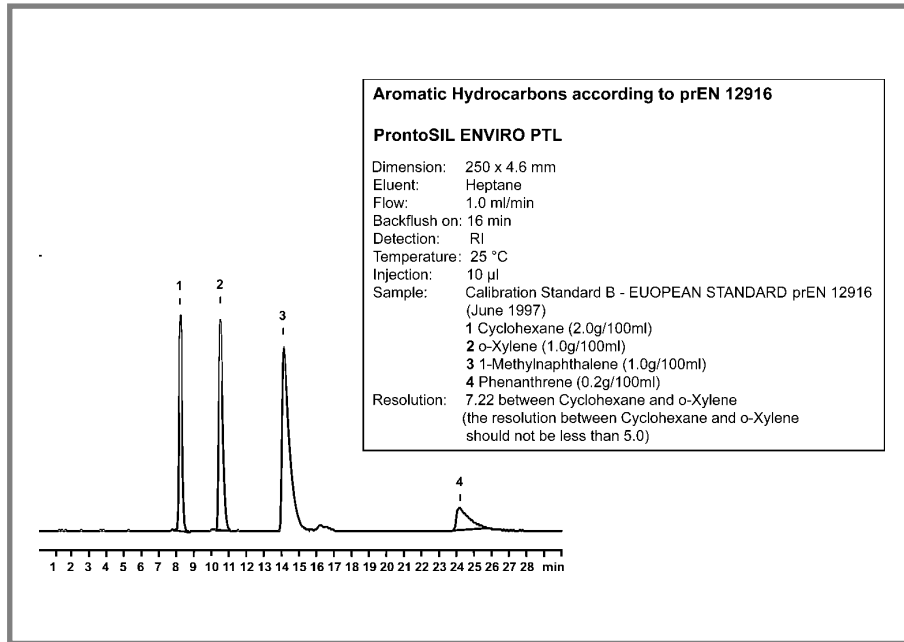
20 x 4.0

Only available in the listed dimensions.

Enviro

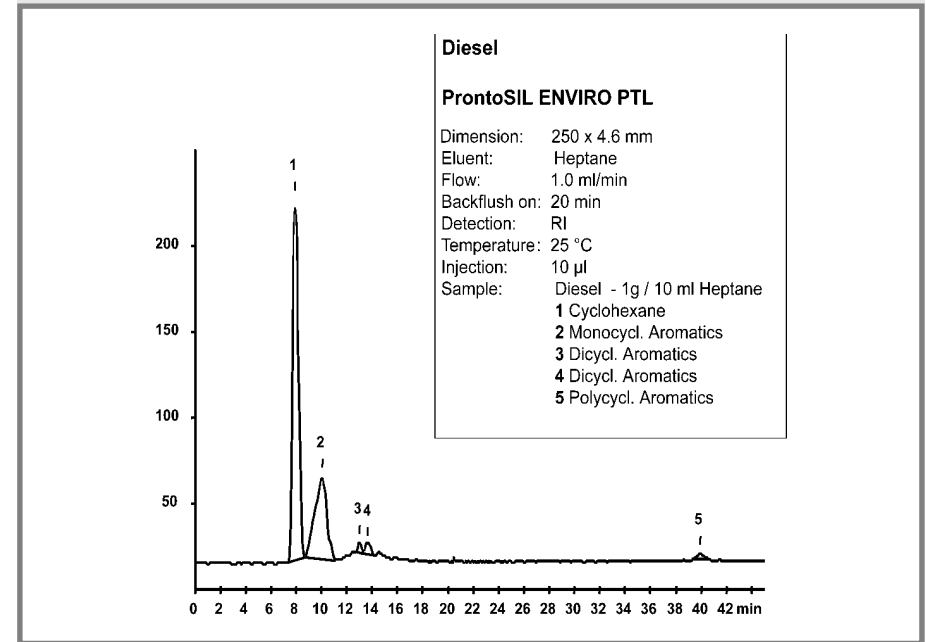
2.1.12 Enviro-Phasen

2.1 HPLC-Fertigsäulen und Bulk Material



2.1.12 Enviro Phases

2.1 Packed HPLC Columns and Bulk Material



2.1.12 Enviro-Phasen

2.1 HPLC-Fertigsäulen und Bulk Material

ProntoSIL Enviro-PHE

Die Enviro-PHE-Phase ist eine spezielle stationäre Phase zur Bestimmung von Phenolen in der Umweltanalytik. Diese stationäre Phase wurde exakt auf die Anforderungen der EPA Methode 604/625 zugeschnitten. In dieser Methode müssen 11 Phenole basisliniengetrennt und bestimmt werden. Vor der Auslieferung werden die Säulen mit einem Standard der EPA Methode getestet und dieses Testzertifikat den Säulen beigelegt.



2.1.12 Enviro Phases

2.1 Packed HPLC Columns and Bulk Material

ProntoSIL Enviro-PHE

ProntoSIL Enviro-PHE is a special stationary phase for the determination Phenols in environmental analysis. This stationary phase was designed to meet the requirements of EPA method 604/625. In this procedure 11 Phenols have to be separated. The columns are shipped pretested with the application.

Packing Code	Packing	Particle Size	Form	Pore Size	Surface Area	%C	Endcapping	Manufacturer
.... F440PS030	ProntoSIL 120-3-Enviro-PHE	3 µm	spherical	120 Å	300 m ² /g	-	-	BISCHOFF

• Bulk Material nicht erhältlich.

• Bulk material not available.

Analytical Column Hardware

Column Dimensions

L x ID in mm

Nur in diesen Dimensionen verfügbar.

Columns

125 x 4.6
 125 x 4.0
 125 x 3.0
 125 x 2.0
 250 x 4.6
 250 x 4.0
 250 x 3.0
 250 x 2.0

Analytical Column Hardware

Column Dimensions

L x ID in mm

Only available in the listed dimensions.

Guard Cartridges (Cartridges Holder required) - Pack (5 each)

10 x 4.0
 10 x 3.0
 10 x 2.0

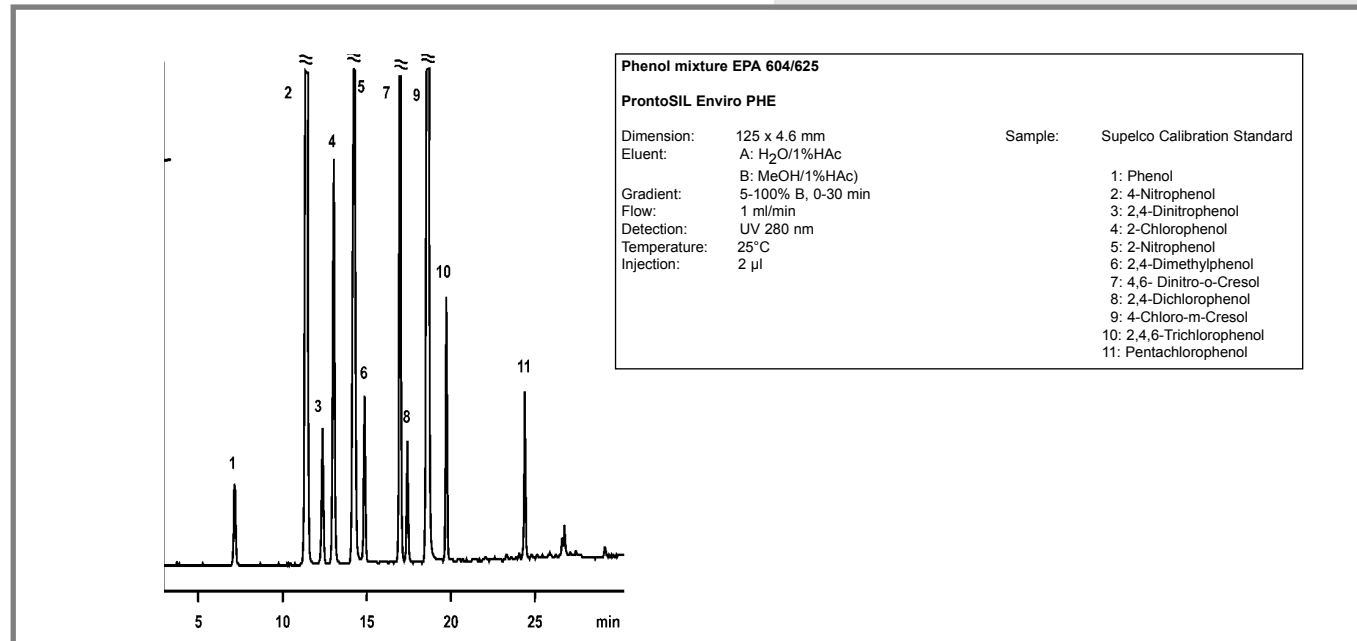
Enviro

2.1.12 Enviro-Phasen

2.1 HPLC-Fertigsäulen und Bulk Material

2.1.12 Enviro Phases

2.1 Packed HPLC Columns and Bulk Material



2.1.12 Enviro-Phasen

2.1 HPLC-Fertigsäulen und Bulk Material

ProntoSIL Enviro-PES

Die Enviro-PES-Phase ist eine spezielle stationäre Phase zur Bestimmung von Pestiziden in der Umweltanalytik. Diese stationäre Phase wurde exakt auf die Anforderungen der DIN Vorschrift 38407 F12 zugeschnitten. In dieser Methode müssen 17 Pestizide bestimmt werden. Mit dieser Säule kann dieses komplexe Gemisch in einer Zykluszeit von 45 Minuten getrennt werden. Vor der Auslieferung werden die Säulen mit dem entsprechenden Pestizid Standard getestet und dieses Testzertifikat den Säulen beigelegt.



2.1.12 Enviro Phases

2.1 Packed HPLC Columns and Bulk Material

ProntoSIL Enviro-PES

Enviro-PES is a special stationary phase for the determination pesticides in environmental analysis. This stationary phase was designed to meet the requirements of German industry norm DIN 38407 F12. In this procedure 17 pesticides have to be separated. With this column the separation of this complex mixture can be done within a cycling time of less than 45 minutes. To achieve this separation a special bonded C18 column is required. The columns are shipped pretested with the pesticide standard mixture. The corresponding test chromatogram is included.

Packing Code	Packing	Particle Size	Form	Pore Size	Surface Area	%C	Endcapping	Manufacturer
.... E430EV050	Enviro-PES	5 µm	spherical	100 Å	260 m ² /g	-	-	BISCHOFF

· Bulk Material nicht erhältlich.

· Bulk material not available.

Analytical Column Hardware

Column Dimensions

L x ID in mm

Nur in diesen Dimensionen verfügbar.

Columns

250 x 4.0

250 x 3.0

250 x 2.0

Analytical Column Hardware

Column Dimensions

L x ID in mm

Only available in the listed dimensions.

Guard Cartridges (Cartridges Holder required) - Pack (5 each)

10 x 4.0

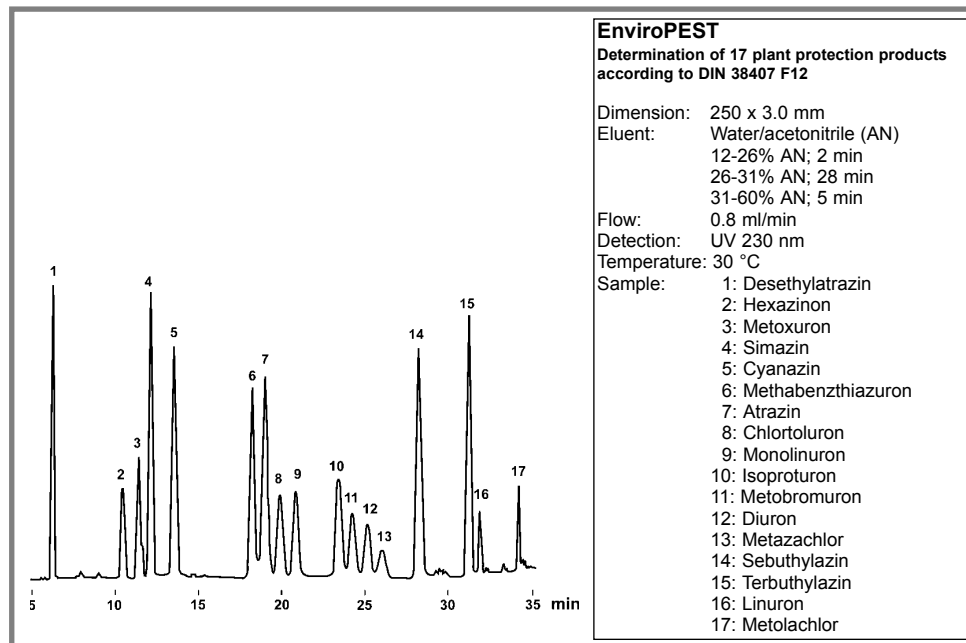
10 x 3.0

10 x 2.0

Enviro

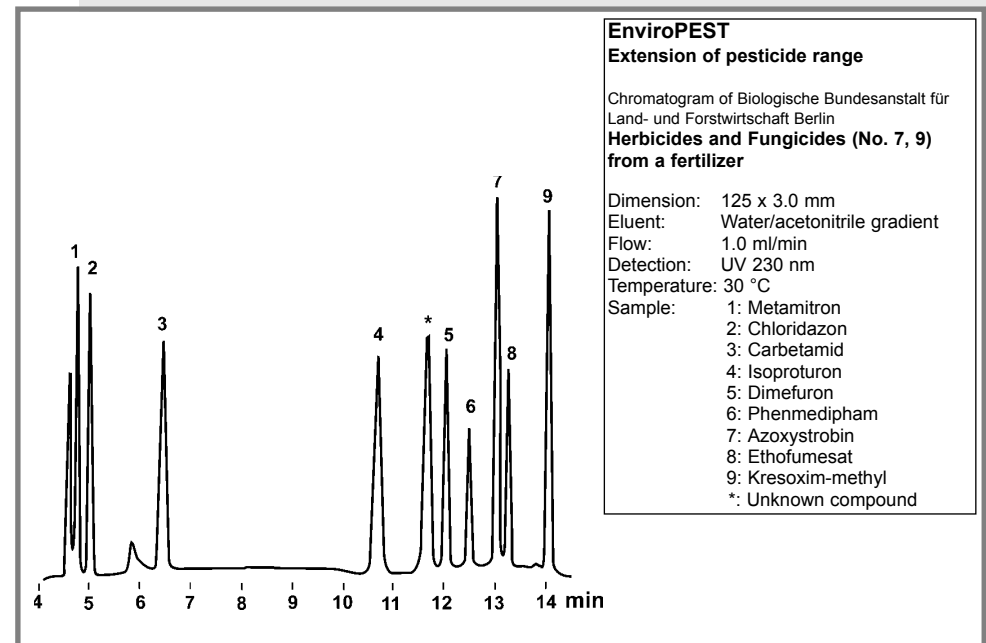
2.1.12 Enviro-Phasen

2.1 HPLC-Fertigsäulen und Bulk Material



2.1.12 Enviro Phases

2.1 Packed HPLC Columns and Bulk Material



2.1.12 Enviro-Phasen

2.1 HPLC-Fertigsäulen und Bulk Material

ProntoSIL Enviro-PAH

Die Enviro-PAH-Phase ist eine spezielle stationäre Phase zur Bestimmung von polyaromatischen Kohlenwasserstoffen (PAK's) in der Umweltanalytik. Diese stationäre Phase wurde exakt auf die Anforderungen der EPA Methode 610 zugeschnitten. In dieser Methode müssen 16 polyaromatische Kohlenwasserstoffe basisliniengetreunt und bestimmt werden. Vor der Auslieferung werden die Säulen mit einem Standard der EPA Methode getestet und dieses Testzertifikat den Säulen beigelegt.



2.1.12 Enviro Phases

2.1 Packed HPLC Columns and Bulk Material

ProntoSIL Enviro-PAH

Enviro-PAH is a special stationary phase for the determination polyaromatic hydrocarbons in environmental analysis. This stationary phase was designed to meet the requirements of EPA method 610. In this procedure 16 polyaromatic hydrocarbons have to be separated. To achieve this separation a non endcapped C18 with a high shape selectivity is required. The columns are shipped pretested with the EPA 610 standard mixture. The corresponding test chromatogram is included.

Packing Code	Packing	Phase	Particle Size	Form	Pore Size	Surface Area	%C	Endcapping	Manufacturer
.... E420EV060	Enviro-PAH 100-6-C18	C18	6 µm	spherical	100 Å	220 m ² /g	-	-	BISCHOFF

· Bulk Material nicht erhältlich.

· Bulk material not available.

Analytical Column Hardware

Column Dimensions

L x ID in mm

Nur in diesen Dimensionen verfügbar.

Columns

125 x 4.0
 125 x 3.0
 125 x 2.0
 250 x 4.0
 250 x 3.0
 250 x 2.0

Analytical Column Hardware

Column Dimensions

L x ID in mm

Only available in the listed dimensions.

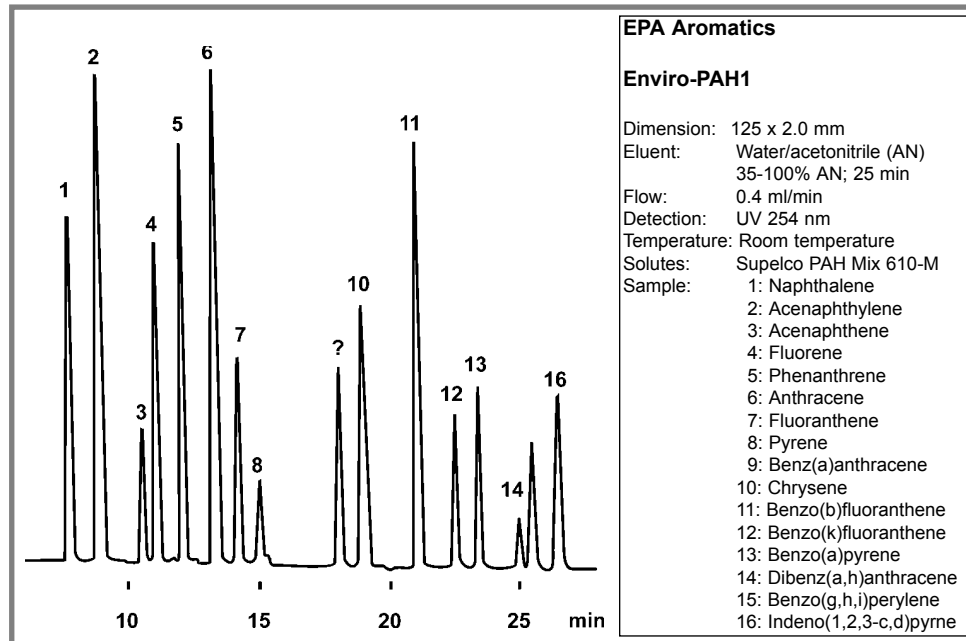
Guard Cartridges (Cartridges Holder required) - Pack (5 each)

10 x 4.0
 10 x 3.0
 10 x 2.0

Enviro

2.1.12 Enviro-Phasen

2.1 HPLC-Fertigsäulen und Bulk Material



2.1.12 Enviro Phases

2.1 Packed HPLC Columns and Bulk Material

